

堺東商店街魅力向上PJT フィールドワーク報告書



目録

CONTENTS

01

私が見つけた気になる「店」
(モナミ)

02

私が見つけた気になる「ところ」
(ギャラリーいろはに)

03

私が提案する堺の周遊コース

A decorative graphic on the left side of the page consists of two concentric circles. The inner circle is white with a thin blue border, and the outer circle is a light blue gradient. A thin blue line with dots at its ends curves around the top and bottom of the circles. In the top right corner, there is a solid blue rectangular shape. Below the main title, there is a solid blue horizontal bar.

01

私が見つけた気になる「店」
(喫茶モナミ)

私が見つけた気になる「店」

- 名称： 喫茶モナミ
- 場所： 堺市堺区北瓦町2丁1-1
- 印象に残ったポイント：
 - ①分煙
 - ②美味しいコーヒー
 - ③店の外観がきれい


● 写真：





02

私が見つけた気になる「ところ」
(ギャラリーいろはに)



私が見つけた気になる「ところ」 (ギャラリーいろはに)

●名称： ギャラリーいろはに

●場所： 堺市堺区甲斐町東1丁2-29

●印象に残ったポイント：

①ギャラリーの前では、若い画家が描いたアートシューズ
を販売しています。

②今後開催される多くの展覧会のポスター

③外のインスタレーションが面白い

● 写真：





03

私が提案する堺の周遊コース

私が提案する堺の周遊コース

- タイトル： 「堺東商店街を中心としたまち歩き周遊コース」
- 所用時間： 2時間程度
- コンセプト：外国人観光客向けの周遊コースについて、さまざまな角度から堺東を知り、堺の魅力を感じることができます。
- コースのポイント：
 - ①観光のインフラが整っていて、多言語の看板があります。
また、堺市観光協会のボランティアがほとんどで交流できます。
 - ②さかい利晶の杜と堺東観光案内所では堺市まちづくりカードをもらえます。
デザインは商店街のマンホール、これはいい記念品だと思います。
周遊が終わるとすぐ近くに堺東商店街があり、飲食を楽しむことができます。

私が提案する堺の周遊コース

●コース内容

集合場所：堺東観光案内所 →徒歩6分→シマノ自転車博物館 →徒歩7分



徒歩13分←チンチン電車の鉄道 ←徒歩3分←堺伝匠館 ←徒歩6分←妙国寺



開口神社 →徒歩8分→さかい利晶の杜 →徒歩20分→堺市役所2 1階 →徒歩3分



堺東駅

私が提案する堺の周遊コース

- 写真



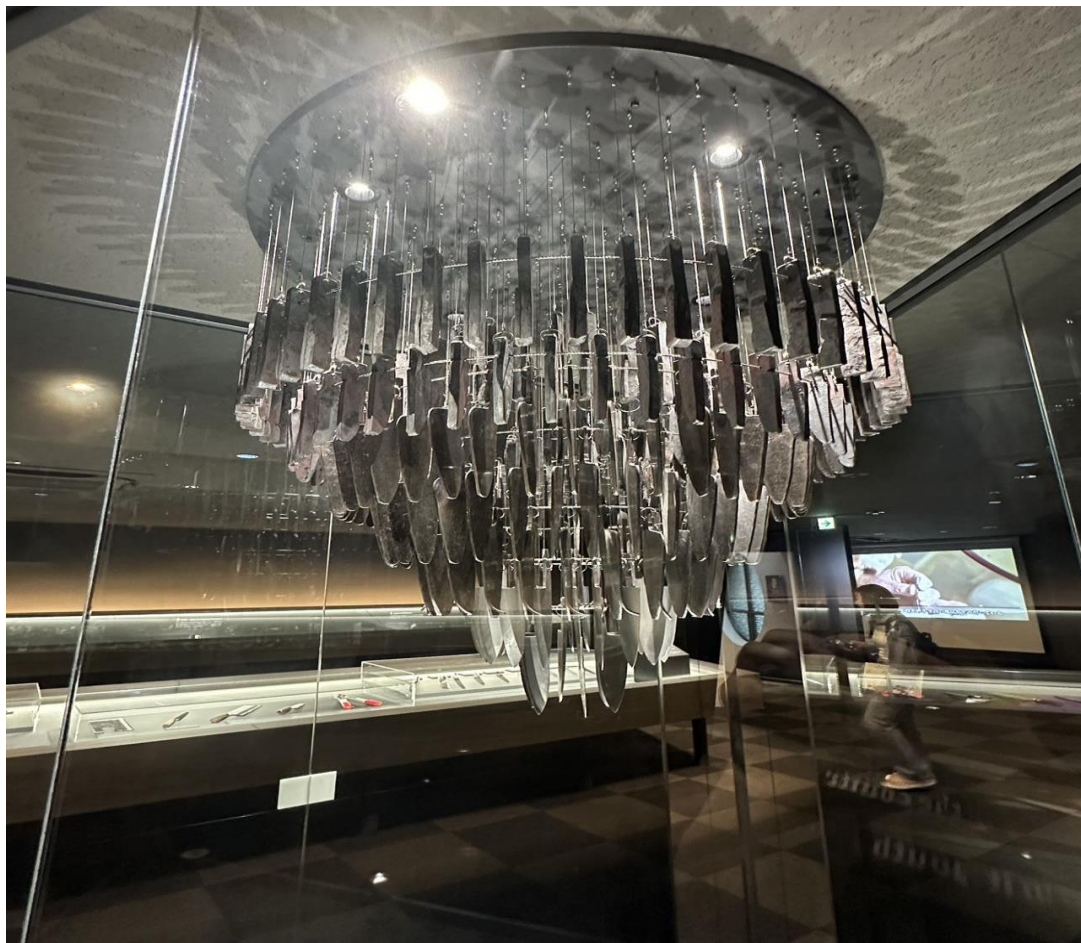
シマノ自転車博物館



妙国寺

私が提案する堺の周遊コース

- 写真



堺伝匠館

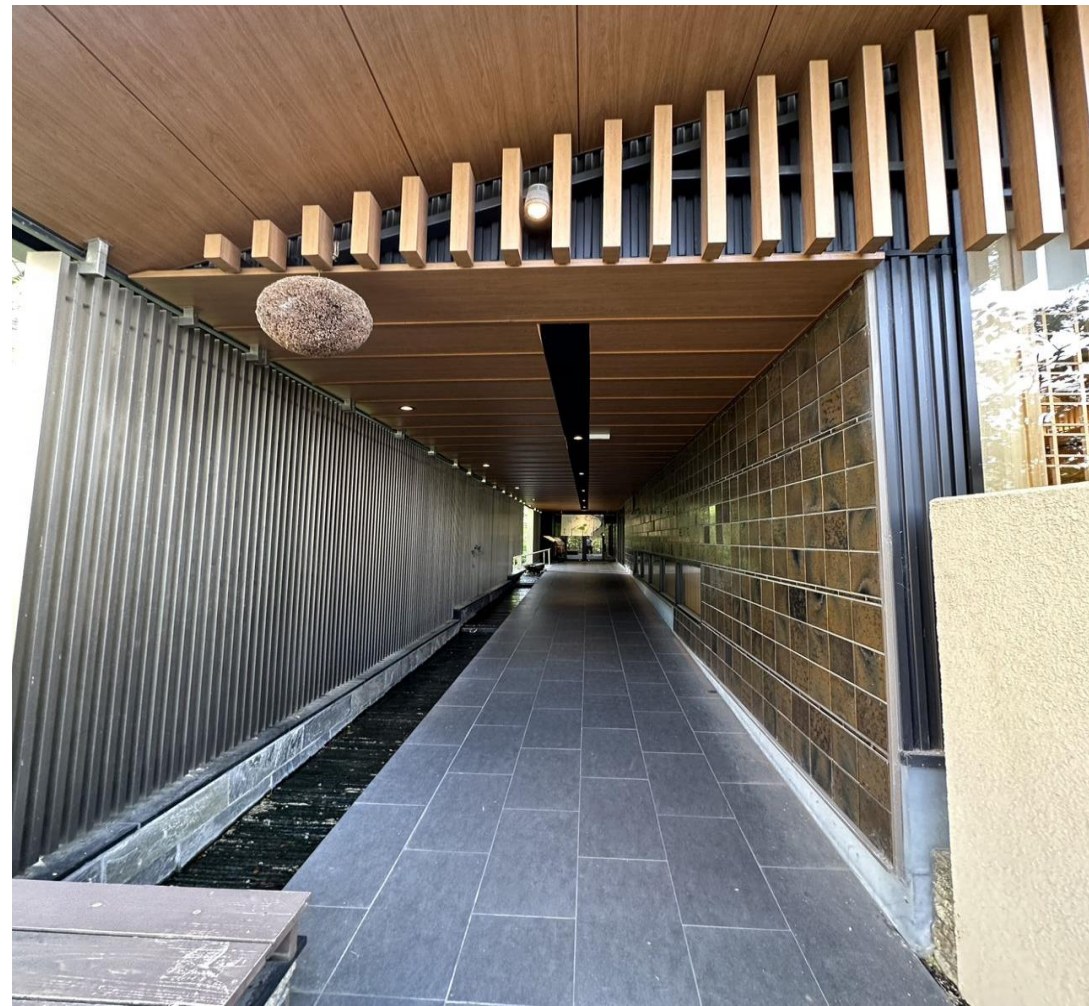


チンチン電車の鉄道

私が提案する堺の周遊コース



開口神社



さかい利晶の杜

私が提案する堺の周遊コース



堺市役所2 1階展望ロビー