

堺東商店街魅力向上 PJT

フィールドワーク報告書

1. 私が見つけたお気に入りスポット

① 名称：シマノ自転車博物館

場所：堺東駅を出て商店街に向かって
右に歩いて5分である。

印象に残ったポイント：

博物館はパノラマ映像と展示の複合演出を利用して自転車の起源、発展「黎明期から発展期までの進化」を紹介していますが、すべて私が知らなかったことで、多くのことを学びました。堺は「自転車のまち」といわれる理由も紹介しています。

写真：



② 名称：堺伝匠館

場所：堺市堺区材木町西1丁目1-30

印象に残ったポイント：

堺で生産されている様々な刃物を見ることができ、刃物をつくるための紹介動画、刃物を作るための設備などが館内にあり、堺のお土産や工芸品のコーナーもあります。

写真：



2. 私が提案する堺の周遊コース

「堺の地場産業をめぐって堺東に行こう！」

所要時間： 2時間～2時間半程度

コンセプト：堺に来た観光客は、堺の地場産業、伝統工芸品に関するスポットを訪れることで、堺の歴史や魅力をより深く知ることができる。

コースのポイント 3 点（堺の三つの地場産業）：

① シマノ自転車博物館

堺市は刃物鍛冶の伝統をもつ「ものづくりのまち」として高性能な自転車部品を生み出し、かつては日本国内自転車の半分近くを生産していた「自転車のまち」として世界に知られていて、地場産業を勉強できます。

② 堺伝匠館

堺市の伝統工芸品を紹介しています。刃物、線香、注染、昆布、自転車、敷物。

③ 山之口商店街

山之口商店街は他の駅に近い商店街のようにチェーン店が多いのではなく、歴史のある老舗が多く、高級線香を扱うお店や雑貨屋などがあります。

コースの内容：

南海堺東駅 (集合)

↓ 歩き 6分 350メートル

①シマノ自転車博物館

↓ 歩き 7分 450メートル

②妙国寺

↓ 歩き 7分 450メートル

③堺伝匠館

↓ 歩き 2分 130メートル

④チンチン電車 花田口乗り場

↓ 歩き 10分 700メートル

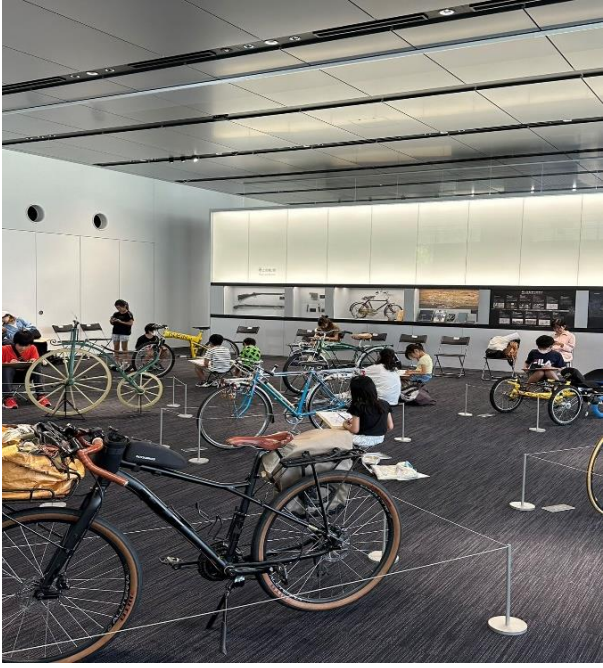
⑤山之口商店街/開口神社

↓ 歩き 15分 1.1キロメートル

⑥21階展望ロビー (休憩場所：手洗いと腰掛)

↓ 歩き 4分 250メートル

南海堺東駅 (解散)



①



②



③



④



⑤



⑥